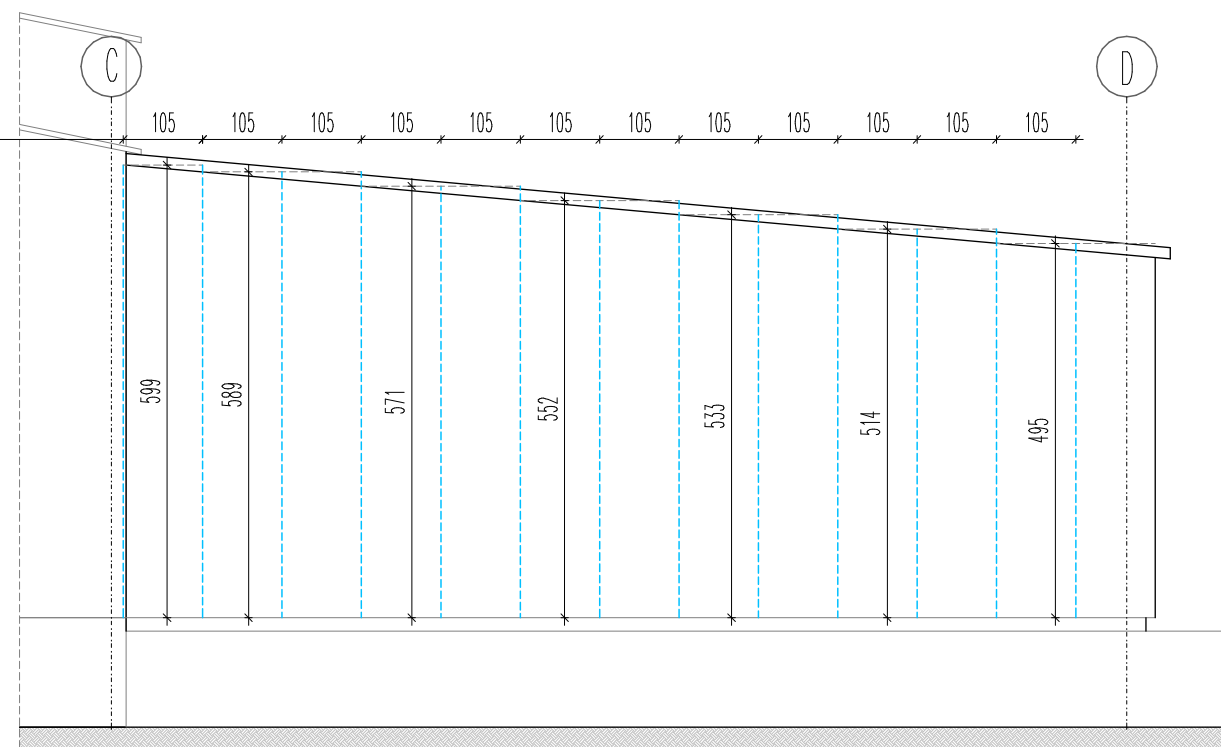


Płyty ścian - płyta warstwowa z rdzeniem poliuretanowym gr.80 mm,PUR-D
 Płyty dachu - płyta warstwowa z rdzeniem poliuretanowym gr.100/135 mm PUR-D, REI30
 ze spadkiem 9%
 Dla płyt warstwowych ściennych : PWPIR-SU 80.1050
 Strona zewnętrzna: kolor: RAL 9010, grubość okładziny: 0.50, powłoka: PE 25, profilacja: L
 Strona wewnętrzna: kolor: RAL 9010, grubość okładziny: 0.40, powłoka: PE 25, profilacja: L
 Dla płyt warstwowych dachowych : PWPIR-D 100.1050
 Strona zewnętrzna: kolor: RAL 9010, grubość okładziny: 0.50, powłoka: PE 25, profilacja: T
 Strona wewnętrzna: kolor: RAL 9010, grubość okładziny: 0.40, powłoka: PE 25, profilacja: L



PRZEDSIĘBIORSTWO PROJEKTOWO-BUDOWLANE				
"PRO-BUD" Wiesław KOWALSKI				
Obiekt :	Rozbudowa budynku o halę magazynową			Skala:
Inwestor	PLASTIMEX sp. z o.o.			1:100
Adres obiektu:	Psary, ul. Powstańców 37			Nr rys
Tytuł rys.:	OBUDOWA ŚCIAN – Elewacja Wsch i Zach			21K
	Imię i Nazwisko	Upr.bud.	Data:	Podpis
Projektant :	inż. Wiesław Kowalski	12/93 4126/PWOK/12	06-2025	